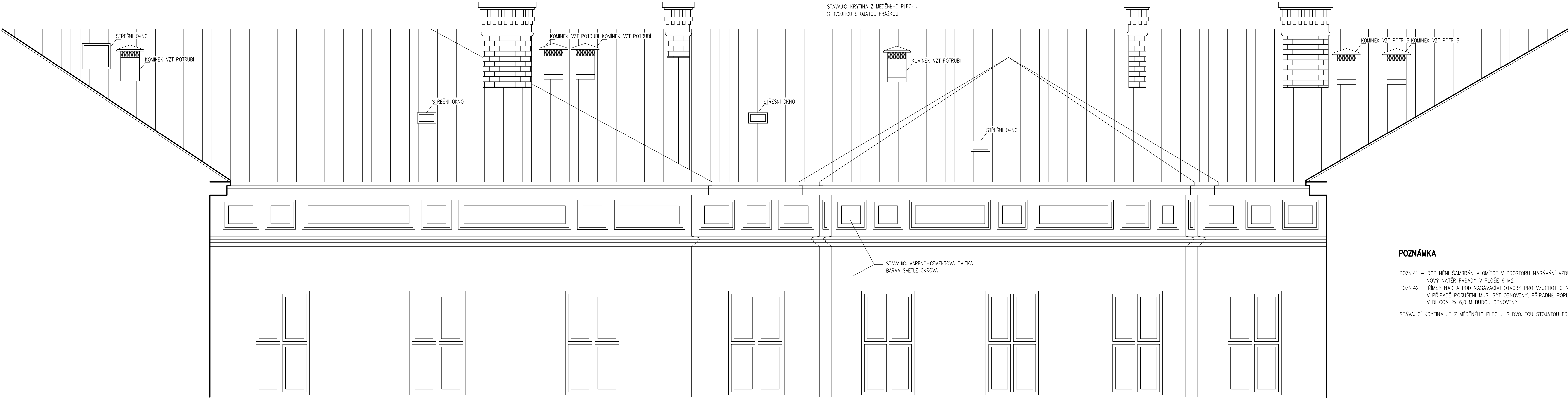


POHLED SEVERNÍ NA STŘECHU (DVŮR) – STÁVAJÍCÍ STAV



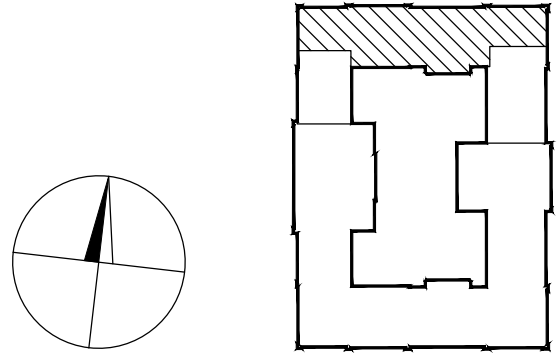
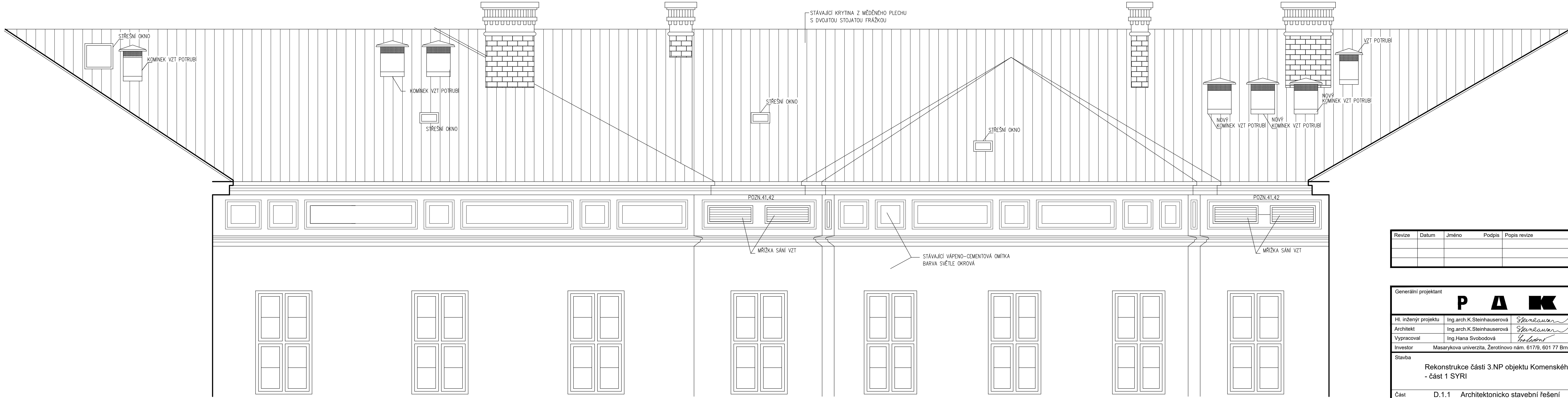
POZNÁMKA

POZN.41 – DOPLNĚNÍ ŠAMBRÁN V OMITCE V PROSTORU NASÁVÁNÍ VZDUCOTECHNIKY V DÁLCE CCA 8,0 M, NOVÝ NÁTĚR FASÁDY V PLOŠE 6 M2

POZN.42 – ŘÍMSY NAD A POD NASÁVACÍMI OTVORY PRO VZUCHOTECHNIKU ZŮSTANOU ZACHONÁNY, V PŘÍPADĚ PORUŠENÍ MUSÍ BÝT OBNOVENY, PŘÍPADNĚ PORUŠENÉ ŘÍMSY V OMITCE V DL.CCA 2x 6,0 M BUDOU OBNOVENY

STÁVAJÍCÍ KRYTINA JE Z MĚDĚNÉHO PLECHU S DVOJITOU STOJATOU FRAŽKOU

POHLED SEVERNÍ NA STŘECHU (DVŮR) – NAVRHOVANÝ STAV



Revize	Datum	Jméno	Podpis	Popis revize

Generální projektant		P	A	K	PROJEKČNÍ ARCHITECTYONICKÁ FAKULTA S.P.Č. S.R.O.	ING. ARCH. V. STEINHAUSEROVÁ GARŠTEK 87/19 602 00 BRNO	INFORMACE: WWW.ARCH.CZ T +420 776 886 213 F +420 776 886 916
Hi. inženýr projektu	Ing. arch. K. Steinhäuserová	<i>Steinhäuserová</i>			Projektant profese		
Architekt	Ing. arch. K. Steinhäuserová	<i>Steinhäuserová</i>			P		
Vypracoval	Ing. Hana Svobodová	<i>Svobodová</i>			A		
Investor	Masarykova univerzita, Žerotínovo nám. 617/8, 601 77 Brno				K		
Stavba	Rekonstrukce části 3.NP objektu Komenského nám. 2a, Brno - část 1 SYR!				Stupeň	JP	
					Datum	12/2022	
					Formát	10 A4	
					Zak. č.	3415	
Část	D.1.1	Architektonicko stavební řešení			Měřítko	1:50	
Název výkresu					Č. výkresu	Revize	
Pohled severní ze dvora - stávající, navrhovaný stav					103a	00	